

オンエア リサーチ

16時までのご依頼は**当日納品**いたします。

当日納品は東京エリアのみ、営業日の16時までのご依頼に限ります。16時以降のご依頼でも翌営業日には、納品いたします。発注番組本数により翌営業日の納品になる場合もあります。

番組制作や企画会議に必要なテレビ番組の情報を迅速にリサーチいたします。テキストデータ（番組放送内容）とテレビ放送された録画映像データをオンラインサーバーを使用しデータ納品いたします。

※放送日・放送局・番組名を記載しメールでご依頼くださいませ。



その他にも、報道・スポーツ・情報（ワイドショー）・ドラマ・音楽・バラエティ・映画・アニメ（特撮）・ドキュメンタリー（教養）・劇場（公演）・趣味（教育）・福祉 etc

映像データ保管期間

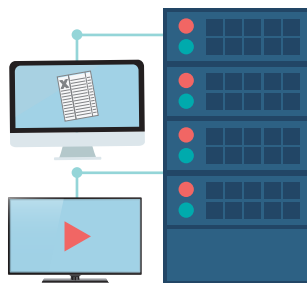
東京エリア 2010年4月～
NHK・NTV・EX・TBS・CX・TX

大阪エリア 2011年4月～
YTV・ABC・MBS・KTV・TVO

BS 2012年9月～
BS日テレ・BS朝日・BS-TBS・BSフジ・BS11
(BSプレミアムは対応しておりません。)

Eテレ・U局 2013年8月～
MX・TVK・千葉テレビ・テレビ埼玉

※BS、U局は番組のテキストデータ（番組放送内容）はありません。



1番組あたりの料金

基本

00～60分まで **5,000**円

※料金は全て税抜です。
※2024年7月1日より価格改定

一例

00～120分まで **6,000**円

00～180分まで **7,000**円

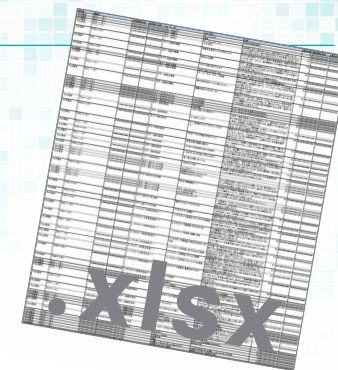
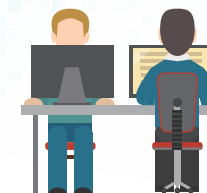


概要資料

番組のテキストデータ（番組放送内容）をお送りいたします。

内容

放送局	トピック名
番組名	内容
放送開始日時	露出秒数
放送終了日時	露出開始日時
コーナー名	露出終了日時



オンラインサーバーを使用しデータ納品

DVDでの納品は、行っておりません。

URLをお送りいたしますので、ダウンロードをお願いいたします。

番組や時期により保存形式が異なります(MPEG・MP4が主となります)。

リサーチ用の資料データのため、**そのまま番組で使用することは出来ません。**

発注番組本数が多い場合は、納品時期を相談させていただく可能性があります。

営業日：月・火・水・木・金

納 期：東京エリアは16時までのご依頼で**当日納品**

休業日：土・日・祝

大阪エリア・BS・U局は**翌日納品**

時 間：11時～17時

電 話：070-3868-6750

(お電話での発注受付は行っておりません。)

発注専用窓口(24時間メール受付) >>>>>>>

oa@writeclip.com

